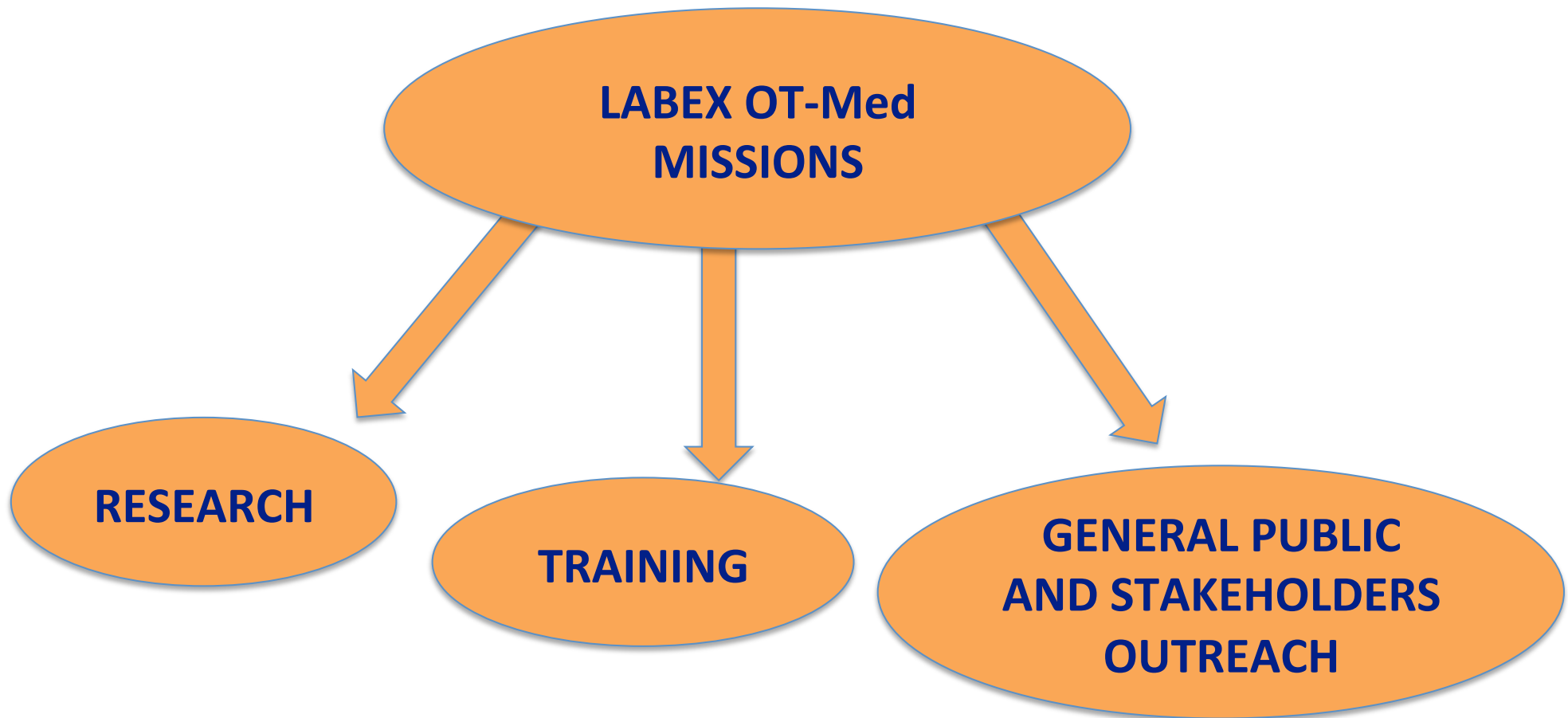




COMMUNICATION OF SCIENCE TO GENERAL PUBLIC

Katarzyna Marini
scientific manager of Labex OT-Med





The contexte of COP21 in Paris from November 30 to December 11, 2015



Events for general public and scholars

fête de
la Science

7 -11 October 2015 in Marseille and Aix,
Science Village on global change





Events for general public and scholars



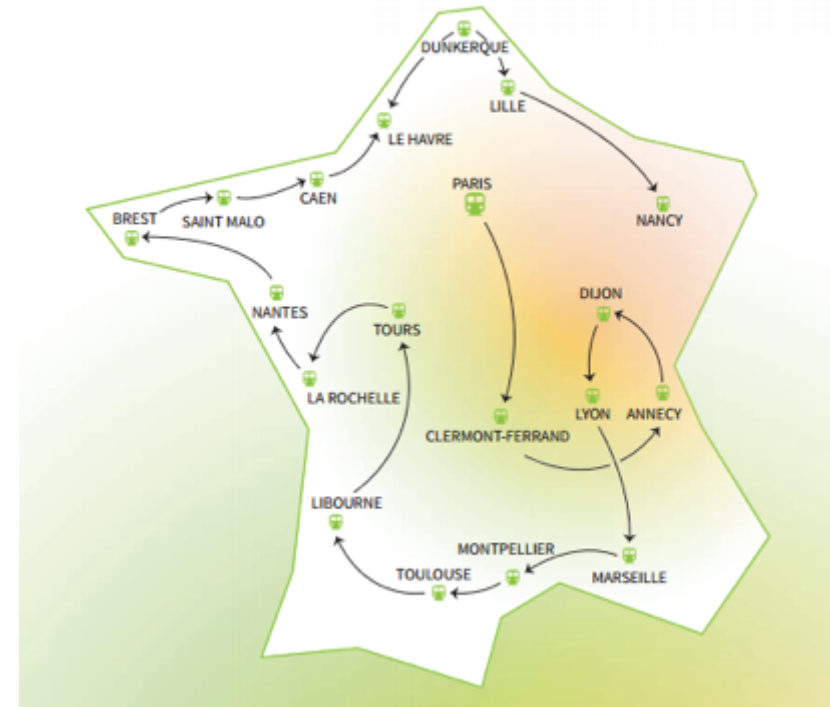
Many thanks to OT-Med PhD students and postdoctoral fellows for their participation





CLIMATE TRAIN (« Le Train du Climat »)

- National event in the **lead up to COP21**.
- Left Paris on October 6th, 2015 and stopped in **19 French cities** during 3 weeks.
- It arrived to **Marseille** on Sunday, October 11th, 2015.
- The aim : to facilitate **exchanges between researchers and citizens**.
- Labex OT-Med organized **three conferences** in the train.





Project : Human Impact Stories <<Climate connections>>



Tara de Porte (OT-Med/IméRA fellow) : Exploring the effective employment of the **arts** to **communicate climate issues** and inspire climate action.

- « **Climate walking tour** » of Marseille from 11 October 2015 to 11 November 2015.
- **Visual design, podcasts** (listen online), and artistic installations.
- Make the people behind climate action **come to life**.
- Give us key information we need to **take action**.





Project : Human Impact Stories <<Climate connections>>

- 10 themes connected to **global change** (energy, water, cities, education, gouvernance...).
- Broadcasted on **Radio Grenouille** and on GoodCopBadCOP21 website (**Radio Campus**) in November and December 2015.
- **Tara DePorte** talks with **Roger Malina** about her work as an artist activist working for social and environmental movements (listen online).





Festival POC - Portes ouvertes Consolat 9- 11 October 2015

What's your emotional response to climate change?





General public website
<http://climat-risque.otmed.fr/>

Rechercher :

LABEX OT-MED

QUESTIONS

VIDEOS

RAPPORT DU GIEC

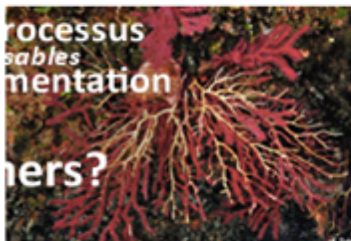
EDUCATION

Les chercheurs répondent à vos questions concernant les changements globaux et les risques naturels dans la région de la Méditerranée.

Posez votre question



QUESTIONS A LA UNE



A la une Toutes les actualités

[Suivre @Labex_OTMed](#)

L'article sur la COP21 par deux chercheurs du Labex OT-Med, Huffington Post, 7 décembre 2015

Limiter le réchauffement à 2°C est-il pertinent et réaliste ?

Le Huffington Post

Joël Guiot (CNRS-CEREGE, OT-Med, ECCOREV)

Sandrine Maljean-Dubois (CNRES-CERIC, OT-Med) Limiter les températures à (...)

[lire la suite](#)

Vidéos OT-Med : Le saviez-vous ? Edition : "changement climatique"

Ces films ont été réalisés par le Labex OT-Med grâce au soutien de la Fondation Aix-Marseille Université.

LA COP 21 : un pour tous, tous pour nous

Saviez-vous qu'il existe un rapport évident entre (...)

[lire la suite](#)

Face au changement climatique les scientifiques du GREC-PACA lancent un appel à la mobilisation des décideurs et des citoyens

En décembre 2015 se tiendra à Paris la 21ème conférence internationale de l'ONU sur le climat, appelée COP21. L'issue des négociations reste incertaine, car les intérêts des pays divergent. Il est (...)

[lire la suite](#)

France 3 "La Voix est Libre" consacrée à la COP 21, invité : Joël Guiot, le Directeur d'OT-Med

La COP21 est la 21e Conférence des parties de la Convention-cadre des Nations Unies sur les changements climatiques. La France l'accueille et la préside du 30 novembre au 11 décembre 2015. Le (...)

[lire la suite](#)

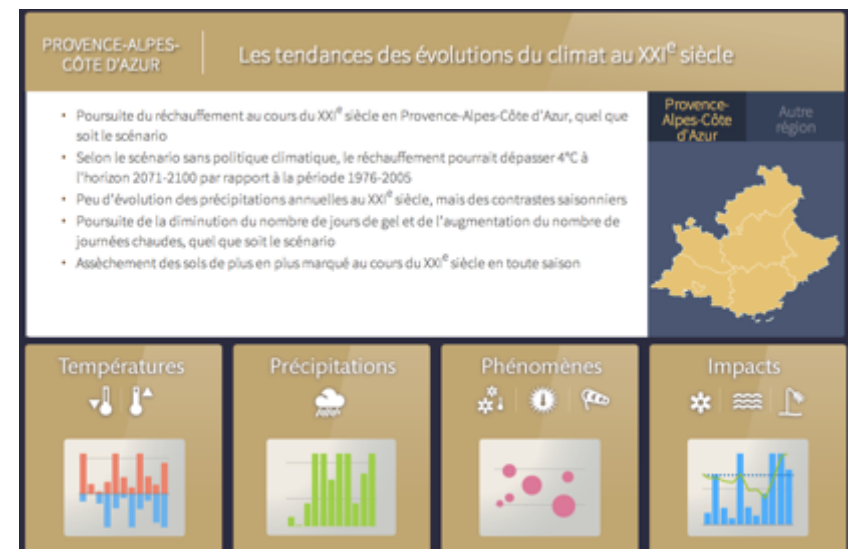
"Wolfgang Cramer et la biodiversité en péril" interview

11 décembre 2015 à 10h00



<http://climat-risque.otmed.fr/>

- News
- Question and answers concerning global change and natural hazards (online form)
- Summary of 5th United Nations Intergovernmental Panel on Climate Change (IPCC) report
- Pedagogical resources (experiments, serious games, online simulations)
- Citizens actions for environment
- Videos





"SILLAGE ODYSSEE" EXPEDITION 26 September - 27 October 2015

- study **human-nature relationships** in the Mediterranean
- global, **integrated approach**
- **ten women**: scientists (biologists, historians), educator, artist...
- interviews, round tables, collection of biological data





THANK YOU
FOR YOUR ATTENTION

